

*Einfach am besten beraten.*

bis zum  
**1/2 PREIS**  
AUF ALLE FREI  
GEPLANTEN KÜCHEN<sup>1)</sup>

**+10%**  
ERÖFFNUNGS-RABATT  
**EXTRA<sup>1)</sup>**

<sup>1)</sup>Siehe Rückseite

**5 JAHRE  
GARANTIE**  
AUF KÜCHEN &  
MARKEN-E-GERÄTE<sup>2)</sup>

<sup>2)</sup>Siehe Rückseite



**SIEMENS**  
GESCHIRRSPÜLER  
**GESCHENKT!<sup>3)</sup>**

<sup>3)</sup> Nur in Verbindung mit Kauf einer frei geplanten Einbauküche ab 5.000,-€. Nur solange der Vorrat reicht. Nicht mit anderen Aktionen kombinierbar. \*Siehe Rückseite

**NEUERÖFFNUNGS  
RABATTE  
FÜR ALLE**

ELLEFELD: NEUERÖFFNUNG NACH UMBAU –  
PLAUFEN UND ZWICKAU FEIERN MIT!

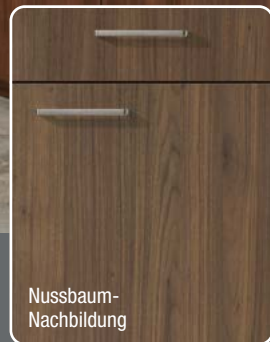


**PROFI-AUFMASS**

Erstgespräch mit  
Gratis-Aufmaß bei  
Ihnen zuhause. Ver-  
einbaren Sie jetzt  
einen Termin!

# DER NEUE TREND: NUSSBAUM!

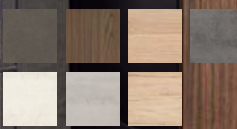
Warme Farbe, vertikale Struktur, natürlicher Look – so definiert sich unser neues Frontmaterial Nussbaum Nachbildung. Für ein Stück Natur zuhause.



## INKLUSIVE

- ▶ 4\*-Kühlaautomat  
Junker JC20GBF0 (A+++)\*
- ▶ Hochbaubackofen  
Junker JF4306060 (A)\*
- ▶ Glaskeramik-Kochfeld  
Junker JR36DT52
- ▶ Mikrowelle  
Junker JP4119260
- ▶ Einbauspüle  
Franke Sirius SID 611-78
- ▶ Design-Dunstesse  
Elica STRIP E60BK (B)\*

### FARBAUSWAHL



### GRIFFLOS

### GRIFFLOSE NOBILIA® WINKELKÜCHE „RIVA“

Fronten und Arbeitsplatte in Nussbaum Nachbildung | Korpus und Nischenverkleidung in Schwarz | inkl. Markeneinbaugeräte | Maße ca. 305x185 cm | Geschirrspüler (vollintegriert) Junker JS04VN94 (A+)\* gegen Mehrpreis

**4.998,-**  
LIEFERUNG INKLUSIVE

« UMPLANBAR »



### BERATUNG & PLANUNG

Wir verwirklichen Ihren Küchentraum mit Leidenschaft und Kompetenz: Gute Beratung und grafische 3D-Darstellung ist Grundlage für ungetrübte Freude.



### VOR-ORT-AUFMAß & PROJEKTIERUNG

Bei einem Aufmaß vor Ort prüfen wir Raummaße und vorhandene Installationen. Gern erstellen wir Installations- und Möbelpläne für Ihren Um- oder Neubau.



### LIEFERUNG & MONTAGE

Die Lieferung und Montage Ihrer Küche erfolgt zum vereinbarten Termin. Elektrogeräte und Sanitärteile werden eingebaut und angeschlossen!



### UMWELTGERECHTE ALTMÖBEL-ENTSORGUNG

Auf Wunsch kümmern wir uns um eine vorschriftsmäßige Entsorgung. Fragen Sie beim Küchenkauf nach diesem PLUS an Service!



### 5-JAHRES-SERVICE

Auf Oberflächen, Kanten und Klebefugen unseres Küchenmöbels, geben wir eine 5-jährige Garantie – die auf Elektro-Einbaugeräte erweitert werden kann.

## AUF NATÜRLICHKEIT KOMMT ES AN.

Das PEFC-Zertifizierungssystem hat sich eine Verbesserung der nachhaltigen Waldbewirtschaftung nach ökologischen, ökonomischen und sozialen Standards zur Aufgabe gemacht. Mit dem Erwerb einer PEFC-zertifizierten Küche tragen Sie aktiv dazu bei, dass unsere einmalige Umwelt geschützt wird.



**GRIFFLOSE NOBILIA® WOHN-**  
Fronten in Nussbaum Nach-

**MÖBEL „RIVA“**  
bildung



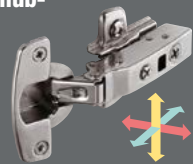
**NOBILIA® BADMÖBEL „RIVA“**  
Fronten in Nussbaum Nachbildung



**INKLUSIVE GLASKERAMIK-KOCHFELD MIT MULDENLÜFTUNG**

**IN ALLEN nobilia KÜCHEN INKLUSIVE**

nobilia® Küchen sind serienmäßig mit **SENSYS** Scharnieren und **PROFI+** Schubkastensystem ausgestattet.



Die Türen mit **SENSYS** schließen mit einer leichten Bewegung aus dem Handgelenk – gleichmäßig und geräuschlos.

**PROFI+** überzeugt durch überragenden Laufkomfort, außerordentliche Stabilität. Die Schubladen schließen gedämpft und sind einfach montier- und verstellbar.



**INKLUSIVE**

- ◆ 4\*-Kühlautomat Progress PK0853 (A+)\*
- ◆ Hochbaubackofen Progress PBD34103B (A+)\*
- ◆ Glaskeramik-Kochfeld mit Muldenlüftung Elica NIKOLATESLA FIT BL/A/60 (A)\*
- ◆ Einbauspüle Schöck Mono D-100 S Magma

MAXI-HÖHE

**NOBILIA® KÜCHENKOMBINATION „STRUCTURA“**

Fronten in Eiche Nero Nachbildung | Arbeitsplatte in Schwarz | inkl. Markeneinbaugeräte | Maße ca. 210 cm breit, Insel ca. 210 cm breit | Geschirrspüler (vollintegriert) Progress PV1547 (A+)\* gegen Mehrpreis

« UMPLANBAR »

FARBAUSWAHL



**BADWELTEN MIT GLÄNZENDEN AUSSICHTEN**

Hochglänzende Badmöbel setzen im wahrsten Sinne des Wortes Highlights.



LACKLAMINAT, HOCHGLANZ

**GRIFFLOSES NOBILIA® BAD „FLASH“**

Fronten in Lacklaminat, Schiefergrau Hochglanz | Arbeitsplatte in Stammeiche Nachbildung



RUNDE WANGE

**6.998,-**  
LIEFERUNG INKLUSIVE

**BORA GP4U**

**ABZUG UND KOCHFELD VEREINT**

- niedrigste Lautstärke
- maximaler Stauraum
- 4 übergroße Induktionskochzonen
- leichte Reinigung
- echter Edelstahl-Fettfilter
- kompakte Größe



NEU



**NOBILIA® BADMÖBEL „STRUCTURA“**

Fronten in Eiche Nero Nachbildung | Arbeitsplatte in Schwarz

# MEHR GEMÜTLICHKEIT

Fronten im reduzierten Landhaus-Look, inspiriert vom angesagten skandinavischen Style.



RAHMENTÜREN

## NOBILIA® WOHNMÖBEL „NORDIC“

Fronten in Lack, Weiß matt



RAHMENTÜREN

## NOBILIA® GARDEROBE „NORDIC“

Fronten in Lack, Weiß matt

## INKLUSIVE

- 4\*-Kühlaufomat Progress PK1254 (A++)\*
- Hochbaubackofen Progress PBD34103B (A)\*
- Glaskeramik-Kochfeld Progress PAS8060E
- Einbauspüle Franke Sirius SID 611-78
- Wandhaube Faber CHLOE XL (C)\*



« UMPLANBAR »

RAHMENTÜREN

XL-HÖHE

FARBAUSWAHL

## NOBILIA® KÜCHENKOMBINATION „CASCADA“

Fronten in Lacklaminat, Schilf | Arbeitsplatte in Travertin sandbeige Nachbildung | inkl. Markeneinbaugeräte | Maße ca. 300+120 cm, Insel ca. 180 cm | Geschirrspüler (vollintegriert) Progress PV1547 (A+)\* gegen Mehrpreis

**7.998,-**  
LIEFERUNG INKLUSIVE



## DIE KÜCHE IN XL

### GELUNGENE SYNTHESE AUS STAU-RAUM UND DESIGN

XL-Höhe überzeugt auf höchstem Niveau plus mehr Stauraum.

### UMFANGREICHES SORTIMENT

12 Programme, 50 Frontausführungen sowie rund 1000 Schranktypen stehen zur Auswahl.

### 10 PROZENT MEHR STAU-RAUM

Mehr Platz gegenüber der Standardhöhe – auch auf nahezu unveränderter Aktivhöhe.

### IDEALE KOMBINATION

Die neue Küchengeneration im XL-Raster vereint optimalen Stauraum, eine höhere Aktivfläche sowie ein ausgewogenes, ästhetisches Frontdesign.

### XL-KOMFORT FÜR JEDE KÖRPERGRÖSSE

Kombination mit vier verschiedenen Sockelhöhen sowie zwei Arbeitsplattenhöhen ist möglich.

exklusiv & serienmäßig bei  
**nobilias**



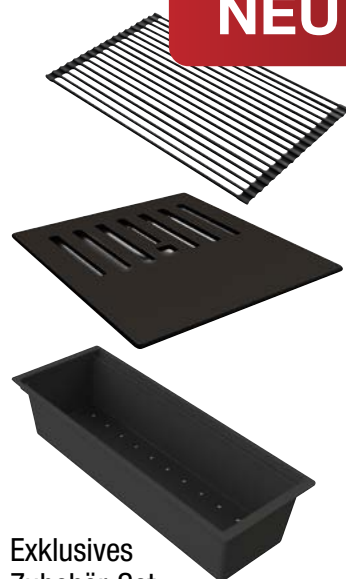
## nobilias WORKSTATION BEST 360

aus KERATEK®PLUS, mit Zubehörset, bestehend aus 1 Rollmatte, 1 Geschirrablage, 1 Gemüseschale, für Spülenschränke ab 900 mm Breite, in Schwarz/Grau/Weiß.

Der Artikel ist exklusiv bei nobilias® erhältlich.



NEU



Exklusives  
Zubehör-Set

NEU



Die neue Hochdruck-Einhebelmischbatterie „ALILA“ ist lieferbar in verchromt, Edelstahloptik, Schwarzmatt oder goldfarbig und ist somit ein echter Hingucker in jeder Küche.



**SCHNELL SCANNEN  
UND BEI UNSEREM  
E-PROSPEKT  
REINSCHAUEN!**

**0% FINANZIERUNG 36 MONATE<sup>4)</sup>**  
✓ KEINE GEBÜHREN ✓ KEINE ZINSEN **SPRECHEN SIE UNS EINFACH AN!**

**KÜCHENCENTER GÖLTZSCHTAL**

**DIREKT AN DER B169**

Hauptstraße 42  
08236 Elfeld

Tel.: (03745) 6942  
Fax: (03745) 5625  
Mail: ellefeld@kuechen-vogtland.de

**Öffnungszeiten:**

Mo. - Fr.: 9.00 - 19.00 Uhr  
Sa.: 9.00 - 16.00 Uhr

**KÜCHENCENTER PLAUEN**

**IM PLAUEN-PARK**

Alte Jöbninger Str. 30  
08525 Plauen

Tel.: (03741) 5983333  
Fax: (03741) 5983335  
Mail: plauen@kuechen-vogtland.de

**Öffnungszeiten:**

Mo. - Fr.: 10.00 - 20.00 Uhr  
Sa.: 9.30 - 20.00 Uhr

**KÜCHENCENTER ZWICKAU**

**NEBEN SCONTO**

Am Westsachsenstadion 1  
08056 Zwickau

Tel.: (0375) 2706437  
Fax: (0375) 2706389  
Mail: zwickau@kuechen-vogtland.de

**Öffnungszeiten:**

Mo. - Fr.: 9.30 - 19.00 Uhr  
Sa.: 9.30 - 18.00 Uhr